



Acervo Comex-Lafarge

DESCRIPCIÓN

Panel compuesto, constituido por dos placas de yeso/yeso, unidas entre ellas por una capa de poliuretano de alta densidad (40 kg/m^3) inyectada en línea continua.

CARACTERÍSTICAS

- Excelente acabado estético para interiores.
- Compatible con diferentes sistemas de acabado y recubrimientos.
- Elevada resistencia mecánica con posibilidad de construcción autoportante.
- Óptimo aislamiento térmico.
- Ligero.

USOS

- Elemento para divisiones interiores para edificaciones que exigen un excelente acabado estético.
- Permite ser posicionado de manera vertical u horizontal sobre cualquier tipo de estructura portante.
- Elemento de muro, autoportante para construcción de vivienda, oficinas, comercios, industrias, etc.



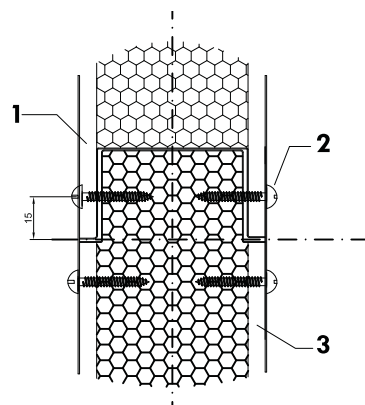
ESPECIFICACIONES

- Producidos en un ancho de 1220mm.
- Largo en función a las exigencias específicas del proyecto (2.00-5.50 mts).
- Uniones macho-hembra con acero cal. 24 formados en la línea de producción.

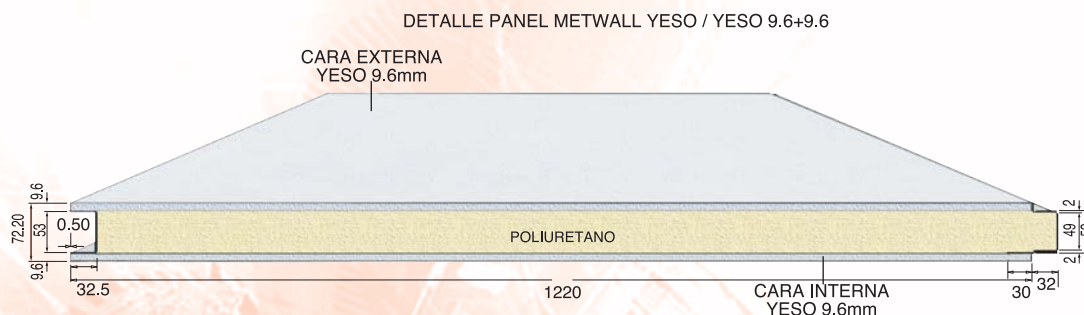
VENTAJAS

- Por su tipología de panel se puede colocar tanto horizontal como vertical.
- Compatible con diferentes acabados.
- Alta rigidez, proporcionando ahorro en estructura.
- La fijación de los paneles **METWALL®** es tipo "oculta", esto debido a que la cabeza es avellanada y cuando se coloca el acabado para terminación del panel queda oculta.

FIJACIONES



- 1.- Placa de Yeso.
- 2.- Tornillos Autotaladrantes de 4.8mm x 19mm.
- 3.- Panel Metwall.



S Pulg.	K			R			Peso panel Kg/m ² Cal. 9.6mm/9.6mm	W W=Kg/m ²	Δ					
	Kcal/m ² h°C	Watt/m ² °C	Btu/Hr pie ² °F	m ² h°C/Kcal	m ² °C/Watt	Hrpie ² °F/Btu			40	60	80	100	120	150
2"	0,35	0,41	0,07	2,86	2,44	13,85	13,62	f =	3,22	2,64	2,30	2,06	1,88	1,69

Los valores indicados en las tablas corresponden a el claro (f) permisible con la carga máxima uniformemente distribuida (W). Las longitudes han sido determinadas en ensayos prácticos con coeficiente de seguridad 3 respecto a la carga de ruptura. Claro / en metros con flecha $f \leq \frac{1}{200}$ por sobrecarga W uniformemente distribuida.

METECNO, S.A. DE C.V. presenta esta ficha como una guía y no se responsabiliza del uso que se le dé. Se reserva el derecho de modificar la información sin previo aviso.

Ciudad de México:
(55) 52 54 45 80
y 52 54 47 91

Monterrey:
(81) 83 44 52 23
y 83 45 53 75

Guadalajara:
(33) 38 38 22 34

Querétaro:
(442) 229 53 00

Chihuahua:
(614) 412 62 89

Atención al cliente: 01 (800) 71 56 644
E mail: ventas@metecnomexico.com

Rev. 00/abril 2009 Código: MMS-SOT-0033.

