



## DESCRIPCIÓN

Panel compuesto, constituido por dos placas de fibrocemento, unidas entre ellas por una capa de poliuretano de alta densidad ( $40 \text{ kg/m}^3$ ) inyectada en línea continua.

## CARACTERÍSTICAS

- Excelente acabado estético tanto para exteriores como para interiores.
- Compatible con diferentes sistemas de acabados y recubrimientos.
- Elevada resistencia mecánica con posibilidad de construcción autoportante.
- Óptimo aislamiento térmico.
- Ligero.

## USOS

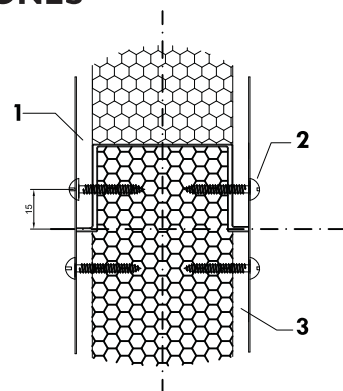
- Elemento para fachadas y divisiones interiores para edificaciones que exigen un excelente acabado estético.
- Permite ser posicionado de manera vertical u horizontal como revestimiento en fachadas sobre cualquier tipo de estructura portante.
- Elemento de muro, autoportante para construcción de vivienda, oficinas, comercios, industrias, etc.



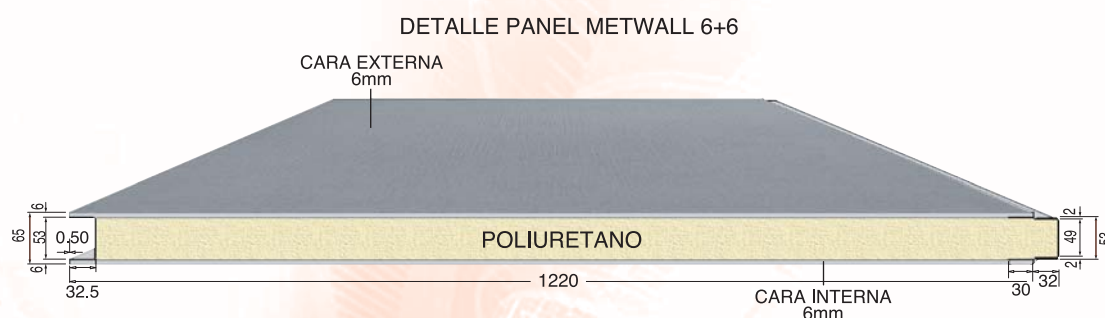
## ESPECIFICACIONES

- Producidos en un ancho de 1220mm.
- Largo en función a las exigencias específicas del proyecto (2.00-5.50 mts).
- Uniones macho-hembra con acero cal. 24 formados en la línea de producción.
- La fijación de los paneles **METWALL®** es tipo “oculta”, esto debido a que la cabeza es avellanada y cuando se coloca el acabado para terminación del panel queda oculta.

## FIJACIONES



- 1.- Placa de Fibrocemento
- 2.- Tornillos Autotaladrantes de 4.8mm x 19mm.
- 3.- Panel Metwall



S	K			R			Peso panel Kg/m <sup>2</sup>	Cal. 4mm /4mm	W					
	Pulg.	Kcal/m <sup>2</sup> h°C	Watt /m <sup>2</sup> °C	Btu/Hr pie <sup>2</sup> °F	m <sup>2</sup> h°C/Kcal	m <sup>2</sup> °C/Watt			Hrpie <sup>2</sup> °F/Btu	W=Kg/m <sup>2</sup>	Δ	f	Δ	Δ
2"	0,35	0,41	0,07	2,86	2,44	13,85	15,08	f =	2,74	2,24	1,94	1,74	1,59	1,42

S	K			R			Peso panel Kg/m <sup>2</sup>	Cal. 6mm /6mm	W					
	Pulg.	Kcal/m <sup>2</sup> h°C	Watt /m <sup>2</sup> °C	Btu/Hr pie <sup>2</sup> °F	m <sup>2</sup> h°C/Kcal	m <sup>2</sup> °C/Watt			Hrpie <sup>2</sup> °F/Btu	W=Kg/m <sup>2</sup>	Δ	f	Δ	Δ
2"	0,35	0,41	0,07	2,86	2,44	13,85	20,11	f =	2,84	2,32	2,01	1,80	1,64	1,47

Los valores indicados en las tablas corresponden a el claro (f) permisible con la carga máxima uniformemente distribuida (W) . Las longitudes han sido determinadas en ensayos prácticos con coeficiente de seguridad 3 respecto a la carga de ruptura. Claro / en metros con flecha f ≤ 200 por sobrecarga W uniformemente distribuida.

**METECNO, S.A. DE C.V.** presenta esta ficha como una guía y no se responsabiliza del uso que se le dé. Se reserva el derecho de modificar la información sin previo aviso.

**Ciudad de México:**  
(55) 52 54 45 80  
y 52 54 47 91

**Monterrey:**  
(81) 83 44 52 23  
y 83 45 53 75

**Guadalajara:**  
(33) 38 38 22 34

**Querétaro:**  
(442) 229 53 00

**Chihuahua:**  
(614) 412 62 89

**Atención al cliente: 01 (800) 71 56 644**  
E mail: [ventas@metecnomexico.com](mailto:ventas@metecnomexico.com)

Rev. 00/abril 2009 Código: MMS-SOT-0031.

[www.metecnomexico.com](http://www.metecnomexico.com)

